

LA MURGA DE PANAMA

COLON/LAVOE

Dm A7 A7 Dm Dm A7 A7 Dm



9 **A** Dm A7 A7 Dm

13 Dm A7 A7 Dm Dm

B **CORO**
18 A7 A7 Dm Dm A7

23 A7 Dm Dm

La Murga de Panama Cuatro Puertorriqueño

C ESTROFA

26 **Dm** **A7** **A7** **Dm**

TO CORO Y ESTROFA

30 **D** **DMA7** **A7 Dm** **DMA7** **A7 Dm**

38 **Dm** **A7** **A7** **Dm**

42 **Dm** **A7** **A7** **Dm**

46 **E** **Dm** **A7** **A7** **Dm**

50 **Dm** **A7** **A7** **Dm**

F **CORO Y SONEOS OPEN**



54 **Dm** **A7** **Dm**

58 **G** **DMA7** **A7 Dm** **DMA7** **A7 Dm**

66 **Dm** **A7** **A7** **Dm**

70 **Dm** **A7** **A7** **Dm**

74 **H** **Dm** **A7** **A7** **Dm**

La Murga de Panama Cuatro Puertorriqueño

Dm

A7

A7

Dm

78



Coro y Soneos Open

Coda on Cue



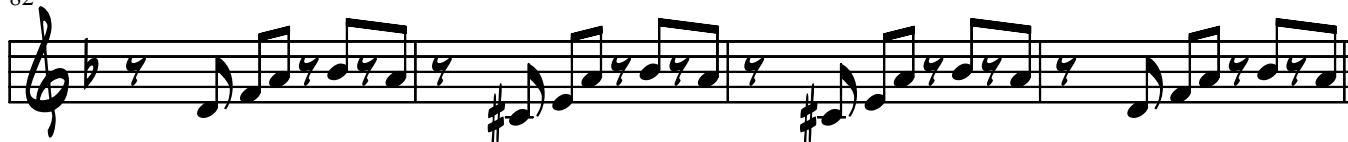
Dm

A7

A7

Dm

82



Dm

A7

A7

Dm

86



Dm

A7

A7

Dm

90



Dm

A7

A7

94

